

# UNIEKE UNITS IN BUSINESS CENTER TE HUUR

## 'SIJTHOFF CITY'

### GROTE MARKTSTRAAT 43-49 TE DEN HAAG



© Ossip Architectuur Fotografie

- **Verschillende units met 2 à 3 werkplekken beschikbaar**
- **Huurprijs vanaf € 780,- per maand, te vermeerderen met BTW**
- **Gelegen in het hart van de Haagse binnenstad**

#### CONTACT

Nadorp Bedrijfsmakelaars B.V.  
Verlengde Tolweg 2A  
2517 JV DEN HAAG

[info@nadorp.nl](mailto:info@nadorp.nl)  
070 – 375 75 75

## Beschrijving van het object

### Algemeen

Sijthoff City, gelegen op de hoek van de Grote Marktstraat en de Wagenstraat tussen de Bijenkorf en Media Markt, heeft een metamorfose ondergaan. Het gebouw is volledig gerenoveerd en heeft een nieuwe uitstraling gekregen met onder meer hoge transparante etalages en een bijzondere gevelafwerking van composiet met details die verwijzen naar de traditionele architectuur in de omgeving en naar het symbool van de stad Den Haag.

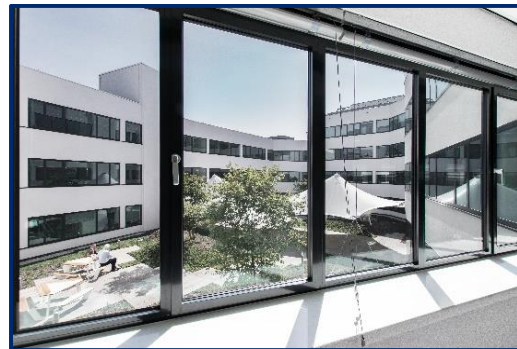
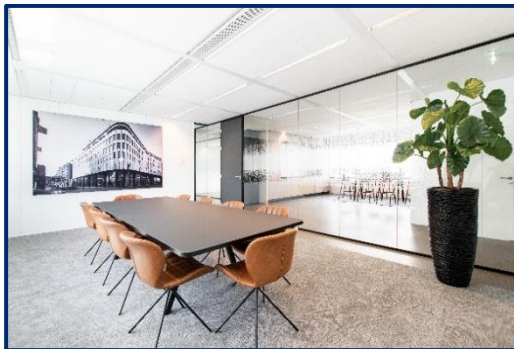
Sijthoff heeft het BREEAM-certificaat Very Good ontvangen voor de Nieuwbouw Ontwerpfase. De renovatie van het gebouw is eind 2014 afgerond en heeft 2 winkellagen van totaal circa 4.667 m<sup>2</sup> en circa 6.865 m<sup>2</sup> kantoorruimte.

### Sijthoff Business Center "Groots werken voor kleine ondernemingen"

Werken op een unieke locatie op basis van flexibele contracten. Dat kan in het schitterende Sijthoff business center, gelegen in het hart van het centrum van Den Haag en aan de binnentuin van Sijthoff City. U bent hier voorzien van de mooiste ruimtes met alle comfort en faciliteiten. Bovendien bent u perfect bereikbaar voor klanten en medewerkers. En wilt u even de deur uit, dan wandelt u moeiteloos het sfeervolle centrum van Den Haag in.

### Adres

Grote Marktstraat 43 - 49 (2511 BH) Den Haag.



### Oppervlakte

De totale oppervlakte van de kantoorruimte in het gebouw bedraagt circa 6.865 m<sup>2</sup> VVO kantoorruimte.

### Parkeren

Onder de Grote Marktstraat ligt de Q-Park garage met 354 parkeerplaatsen. Het is mogelijk hiervoor een abonnement af te sluiten, het maandtarief 24/7 is circa € 330,-, exclusief BTW. Een abonnement voor parkeren tijdens kantooruren is circa € 220,- per maand exclusief BTW.

## Huurgegevens

### Huurprijs

De huurprijs voor de kantoorunits is als volgt:

Unit 3.02	Ca. 30 m <sup>2</sup> kantoorruimte	€ 825,- per maand	Max 3 werkplekken
Unit 3.04	Ca. 30 m <sup>2</sup> kantoorruimte	€ 830,- per maand	Max 3 werkplekken
Unit 3.05	Ca. 48 m <sup>2</sup> kantoorruimte	€ 1.300,- per maand	Max 5 werkplekken
Unit 3.06	Ca. 30 m <sup>2</sup> kantoorruimte	€ 780,- per maand	Max 3 werkplekken
Unit 3.08	Ca. 38 m <sup>2</sup> kantoorruimte	€ 1.050,- per maand	Max 4 werkplekken
Unit 3.09	Ca. 30 m <sup>2</sup> kantoorruimte	€ 1.050,- per maand	Max 4 werkplekken
Unit 3.10	Ca. 30 m <sup>2</sup> kantoorruimte	€ 850,- per maand	Max 3 werkplekken

Bovengenoemd bedragen dienen te worden vermeerderd met de verschuldigde BTW.

### INCLUSIEF

- Gebruik van de pantry (voorzien van o.a. koffiemachine, koelkast, quooker);
- Gebruik van de vergaderruimte (halve dag per week kosteloos);
- Gebruik van de binnentuin;
- Receptiediensten begane grond;
- Schoonmaak, 2 keer per week.

### EXCLUSIEF

- Meubilair;
- Internet, mogelijk vanaf € 39,95 per maand. Sijthoff is aangesloten op het Uniscape business center glasvezel netwerk. Dit netwerk is geschikt voor alle soorten wensen, van snel, stabiel en gunstig geprijsd internet voor ZZP'ers tot 10.000Mbit dedicated verbindingen naar data-centra of buitenland. Al uw wensen kunnen worden gerealiseerd op de reeds aanwezige infrastructuur en u deelt uw netwerk niet met anderen.

### Huurprijsaanpassing

Jaarlijks, op basis van de wijziging van het maand-prijsindexcijfer volgens de consumentenprijsindex (CPI) reeks CPI-alle huishoudens (2015=100), gepubliceerd door het Centraal Bureau voor de Statistiek (CBS).

### Huurprijsbetaling

Per kalendermaand vooruit.

### Huurtermijn

Minimaal 1 (één) jaar met verlengingsperioden van 1 (één) jaar.

### Aanvaarding

Per direct.

### Zekerheidsstelling

Bankgarantie, ter grootte van 3 (drie) kalendermaanden huur, te vermeerderen met BTW.

### Huurovereenkomst

Huurovereenkomst kantoorruimte en andere bedrijfsruimte in de zin van artikel 7: 230a BW conform het model van de Raad voor Onroerende Zaken (ROZ) zoals op 30 januari 2015 vastgesteld en op 17 februari 2015 gedeponereerd bij de griffie van de rechtbank te Den Haag en aldaar ingeschreven onder nummer 15/20, alsmede de daarbij behorende algemene bepalingen.



## Bijzonderheden

---

### Bestemming

De kantoorruimte valt binnen de bepalingen van het vigerende bestemmingsplan 'Het Oude Centrum (Binnenstad)' en heeft de bestemming 'kantoor'.

### Energie label

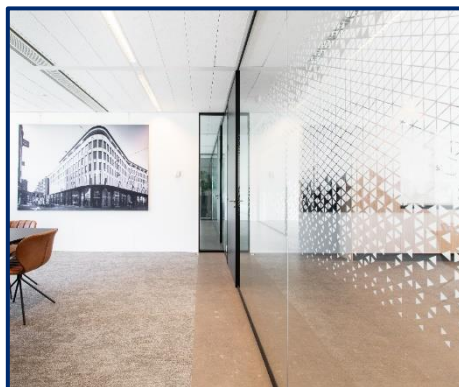
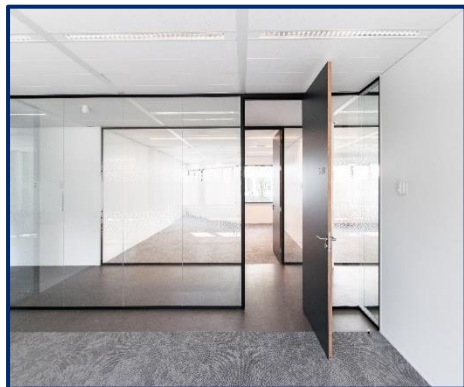
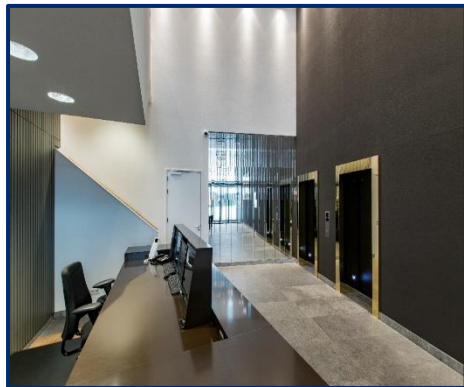
De kantoorruimte beschikt over Energie label A.

### Courtage

Mocht door bemiddeling van Nadorp Bedrijfsmakelaars B.V. een transactie tot stand komen, dan zult u ons hiervoor geen courtage verschuldigd zijn.

*Bovenstaande informatie is met zorg samengesteld en uit betrouwbare bron afkomstig. Ten aanzien van de juistheid ervan kunnen wij echter geen aansprakelijkheid aanvaarden. Deze informatie is uitsluitend bestemd voor geadresseerde. De projectinformatie is geheel vrijblijvend en geldt slechts als uitnodiging om in onderhandeling te treden.*

## Foto's



## Plattegrondtekening 3<sup>e</sup> verdieping

